

Akce:

**Bečva, Lipník nad Bečvou
– PPO města**

Stavebník:
Povodí Moravy, s.p. - Dřevařská 932/11, Brno
IČ 70890013, DIČ CZ70890013

Místo stavby:
Vodní tok - Bečva, obec Lipník nad Bečvou
Olomoucký kraj, okres Přerov, ORP Lipník nad Bečvou

Stupeň dokumentace:
Projektová dokumentace pro provádění stavby

Datum: 07.2024 Číslo projektu: Paré:

Odpovědný projektant: Ing. Tomáš Pecival, Ph.D.
Unhošťská 1629, 253 01 Spolupracoval: Ing. František Betlach
Čenkovice 38, 56164

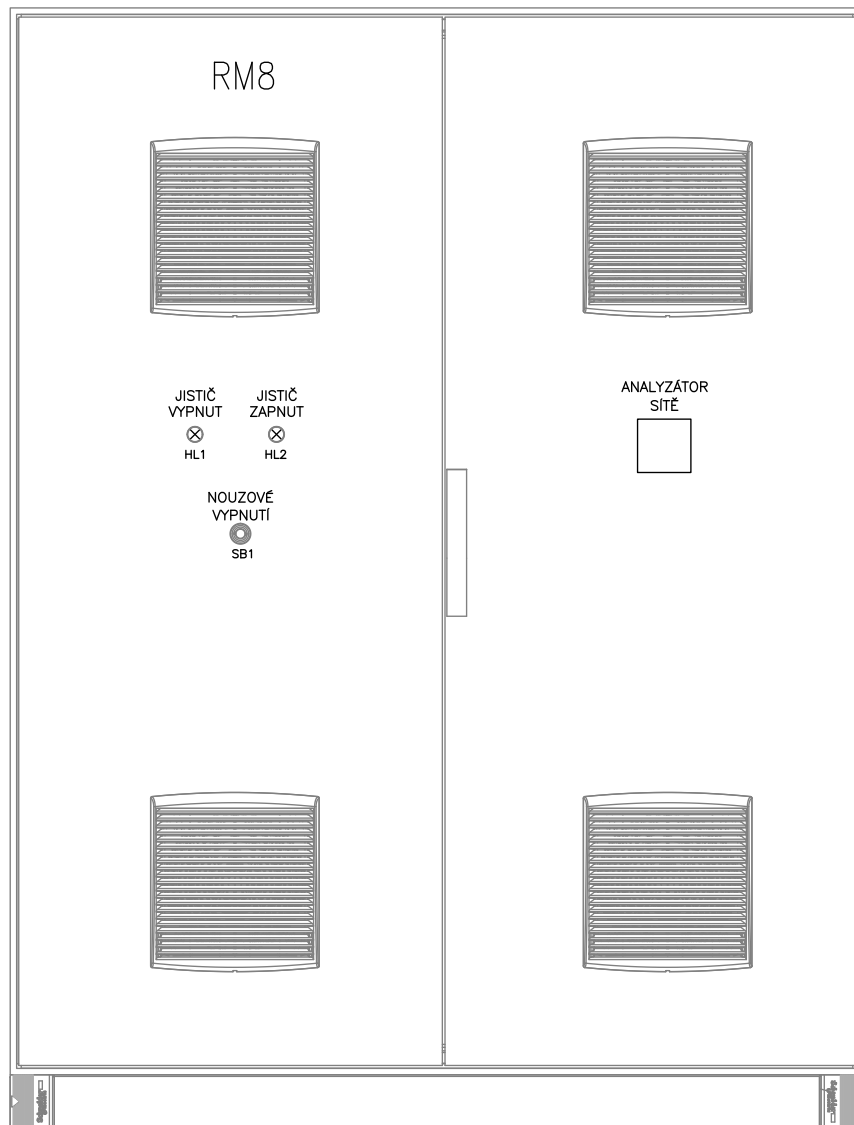
Obsah:
**PS 02 Elektroinstalace a MaR
ROZVADĚČ RM8**

Měřítka: Číslo příl.: Formát: -
- **D.3.2.8**

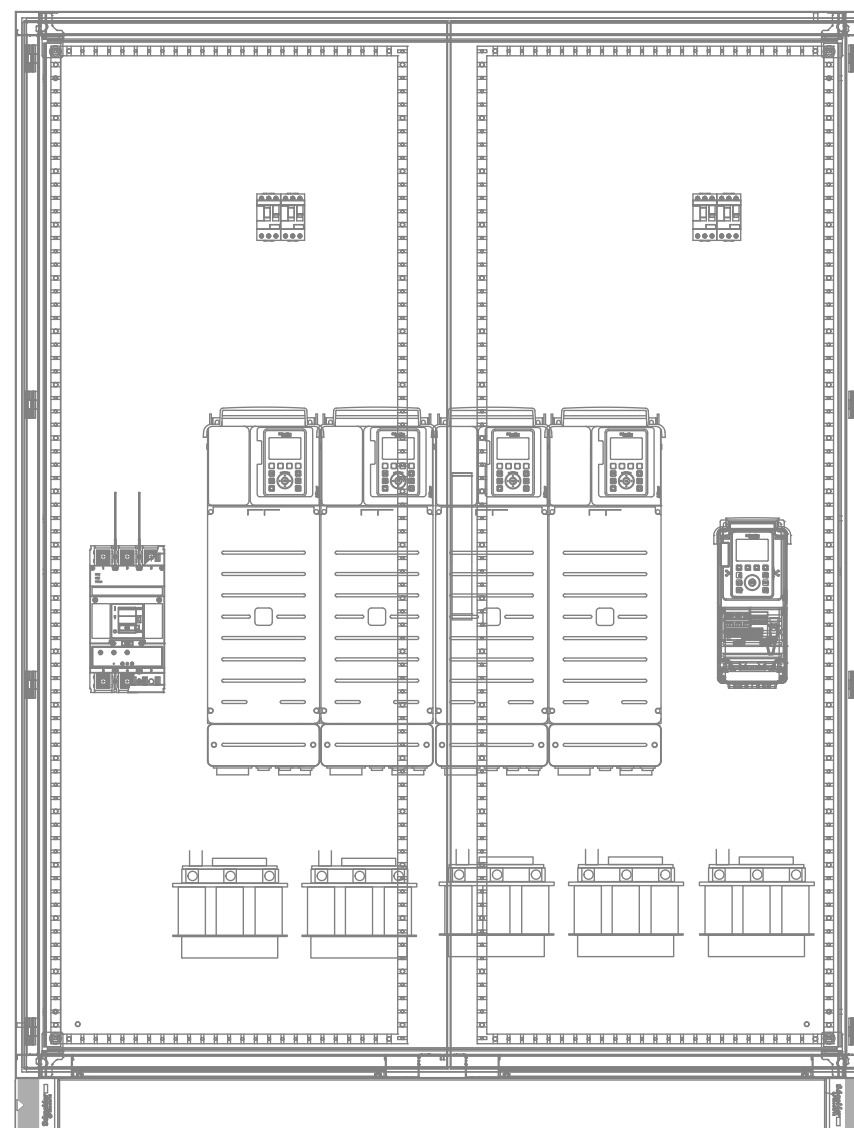
01020304050607080910111213

A
B
C
D
E
F

DVEŘE ROZVADĚČE



ROZMÍSTĚNÍ V ROZVADĚČI

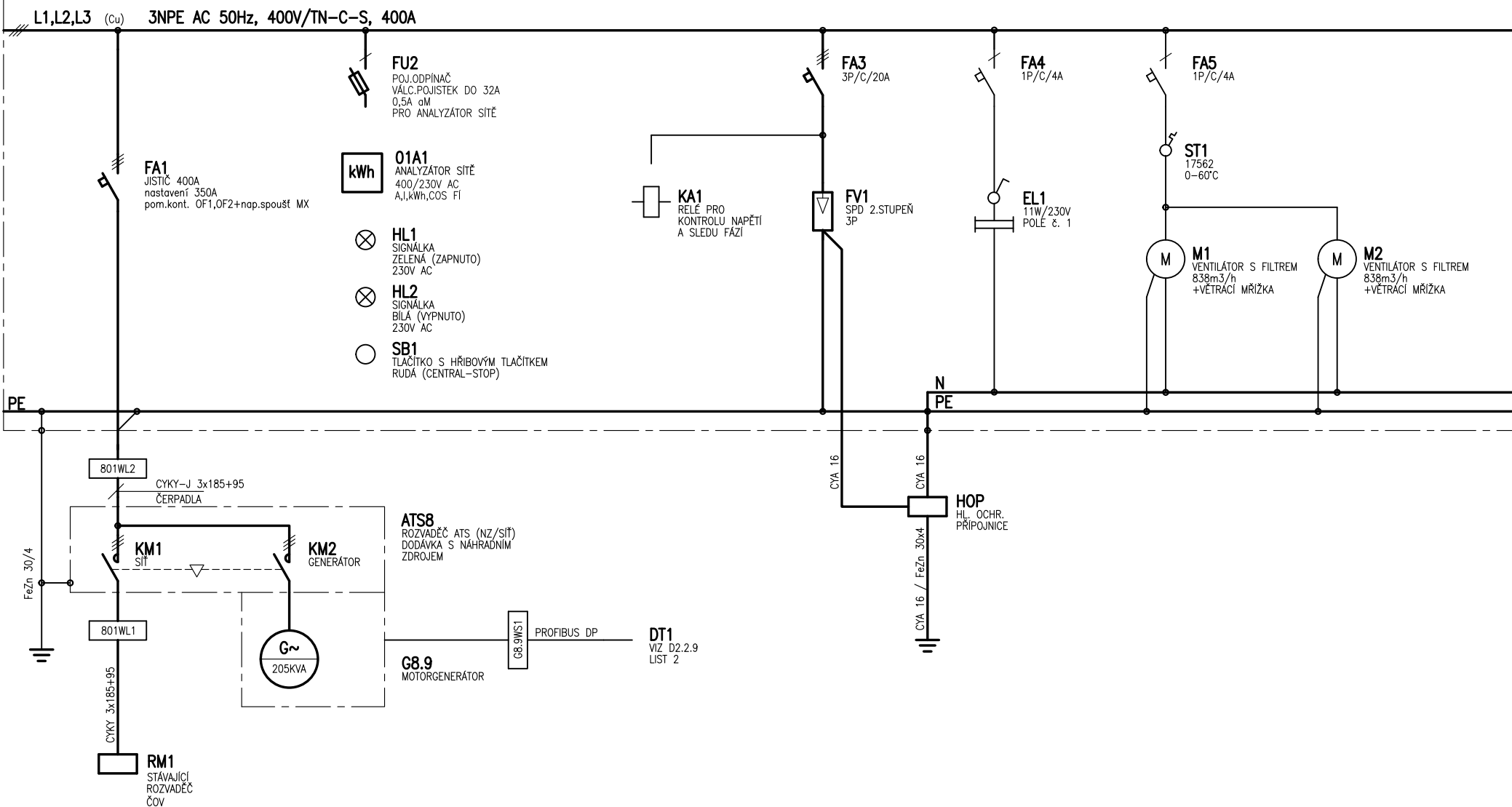


A
B
C
D
E
F

	PROJEKTANT:	JAROSLAV DOSTÁL	STAVBA: ČOV LIPNÍK NAD BEČVOU POVODŇOVÁ ČERPAČÍ STANICE PS 02 ELEKTROINSTALACE a MaR	NÁZEV: ROZVADĚČ RM8 NÁVRH ROZMÍSTĚNÍ PŘÍSTROJŮ	ČÍSLO VÝKRESU: D.3.2.8	=	
	STUPEN:	DPS				+ RM8	
	DATUM:	05/2019				LIST:	2
	OBJEDNATEL:	VaK PREROV a.s.				LISTŮ:	10

01020304050607080910111213

RM8



SÍŤOVÝ PŘÍVOD	NAPÁJENÍ Z MOTORGENERÁTORU	RELÉ VÝPADKU SÍTĚ	PŘEPĚŤOVÁ OCHRANA
RM8 NAPÁJENÍ Z ROZVADĚČE NÁHRADNÍHO ZDROJE (ATS)		PŘEPĚŤOVÁ OCHRANA+VÝPADEK NAPĚTÍ	OSVĚTLENÍ RM8
			VENTILACE RM8



PROJEKTANT: JAROSLAV DOSTÁL
STUPĚN: DPS
DATUM: 05/2019
OBJEDNATEL: VaK PŘEROV a.s.

STAVBA: ČOV LIPNÍK NAD BEČVOU
POVODŇOVÁ ČERPACÍ STANICE
PS 02 ELEKTROINSTALACE a MaR

NÁZEV: ROZVADĚČ RM8
PŘÍVOD, CHLAZENÍ ROZVADĚČE

ČÍSLO VÝKRESU:
D.3.2.8

=
+ RM8
LIST: **3** LISTŮ: 10

=	
+ RM8	
LIST: 5	LISTÜ: 10

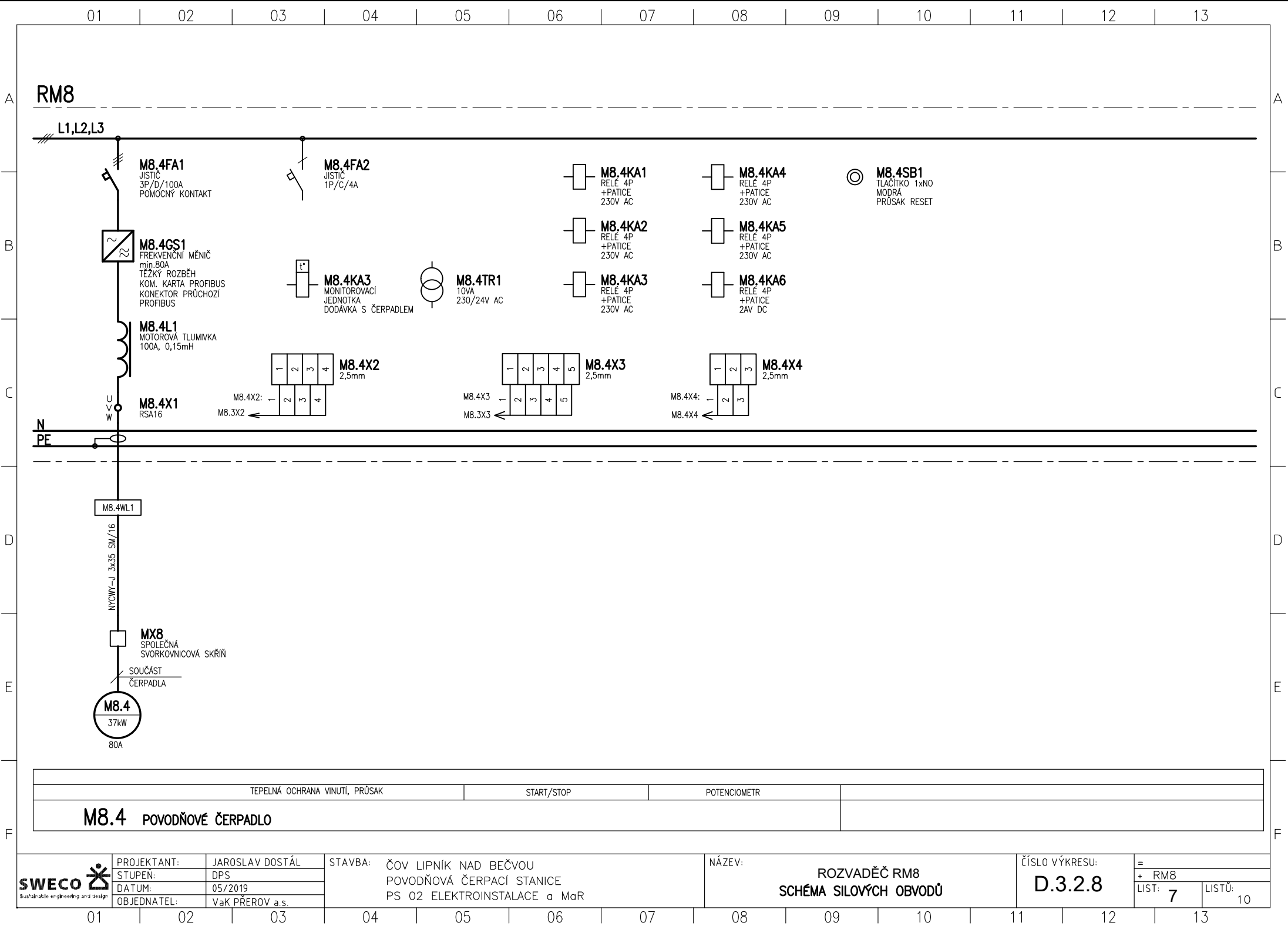
B



D

E

F



B

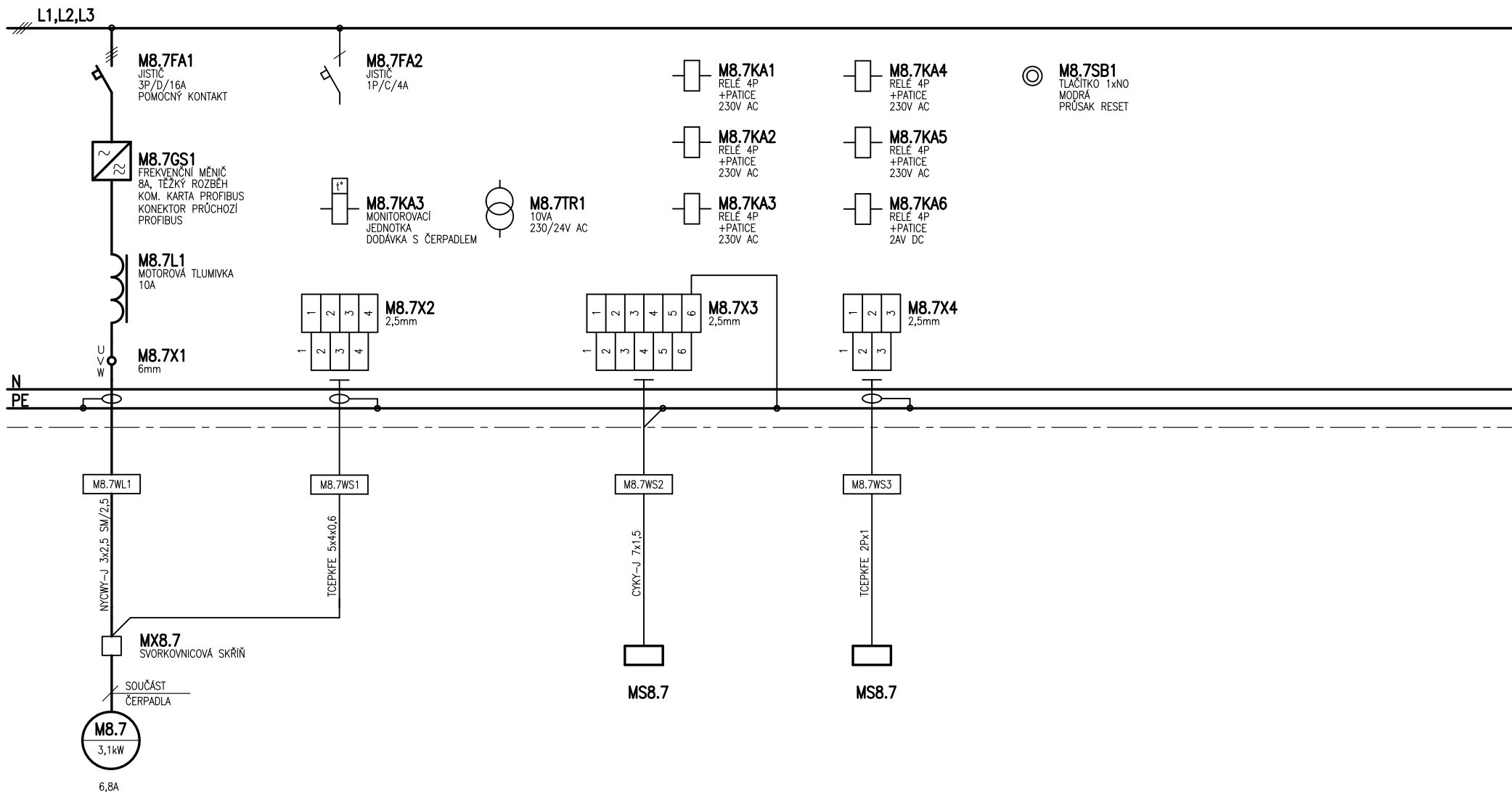


D

E

F

RM8



OVLÁDÁNÍ Z MÍSTNÍ OVL. SKŘÍNĚ			
SIGNÁLY MONITORINGU ČERPADLA (PRŮSAK/TEPLOTA)	START/STOP	POTENCIOMETR	
M8.7 PONORNÉ ČERPADLO V ČS U MĚRNÉHO OBJEKTU			

Stavba:	ČOV LIPNÍK NAD BEČVOU - POVODŇOVÁ ČERPACÍ STANICE		
Část:	PS 02 ELEKTROINSTALACE a MaR Technická specifikace		
D3.2.8 Rozvaděč RM8			
POL.	POPIS		MNOŽSTVÍ

1	Rozvaděčová skříň samostatně stojící, oceloplechová, se dvěma otevíratelnými dvěřmi. min IP43/2X. Rozměry: (VxŠxH) 2000x1600x500mm	1
2	Spínací blok	1
3	Nadproudová spoušť	1
4	Napeťová spoušť	1
5	Spínač	1
6	Analyzátor sítě, měření a zobrazování U, I, kW, komunikace Modbus	1
7	Kryt svorek	1
8	S vodič přepětí 2. stupeň 3P	1
9	Transformátor (zdroj) 230/24V; 40VA	6
10	Relé pro kontrolu výpadku a sledu fází, 3x 400V, 1P kontakt	1
11	Jistič 3P 20A char.B	1
12	Jistič 1P 6A char.B	1
13	Jistič 1P 4A char.B	9
14	Jistič 3P 16A char.D	1
15	Jistič 3P 100A char.D	4
16	Termostat, 0...60°C, zapínací k. pro ventilátor	1
17	Ventilátor, 850m/ h, 230V, IP54, RAL 7035	2
18	Větrací mřížka, 291 x 291 mm, IP54, RAL 7035	2
19	Frekvenční měnič 45 kW, In = 88 A, 3 x 380 až 480 V, IP 21, třída 3C3 a 3S3, EMC filtr C2, s DC tlumivkou	4
20	Frekvenční měnič 5,5 kW, In = 12,7 A, 3 x 380 až 480 V, IP 21, třída 3C3 a 3S3, EMC filtr C2, s DC tlumivkou	1
21	Tlumivka 100A; 0,15mH	4
22	Motorová tlumivka 12A	1
23	Spouštěč motoru TVS 6-10A	1
24	Spouštěč motoru TVS 6-10A	1
25	Relé miniaturní 4P, 6 A, 230 V AC s LED	28
26	Relé miniaturní 4P, 6 A, 24 V DC s LED	7
27	Oboustranná patice 2 a 4P, třmenová sv.	31
28	Patice 11 pin pro monitorovací jednotku čerpadla	6
29	Signálka s LED, 230.....240V, bílá	1
30	Signálka s LED, 230.....240V, zelená	1
31	Ovládač s hříbovým tlačítkem a aretací (odblokování klíčem), rudý	1
32	Ovládač stiskací lícující, 1 Z - modrý	6
33	Stykač 3P 9A; 230V AC	3
34	Svorka řadová	103
35	Svorka řadová	3
36	Svorka řadová	12
37	Svítilno rozvaděčové LED	1
38	Další materiál: DIN lišty, kanály pro vodiče, vodiče, návlečky, popisné štítky, držáky sběrnic aj.	1